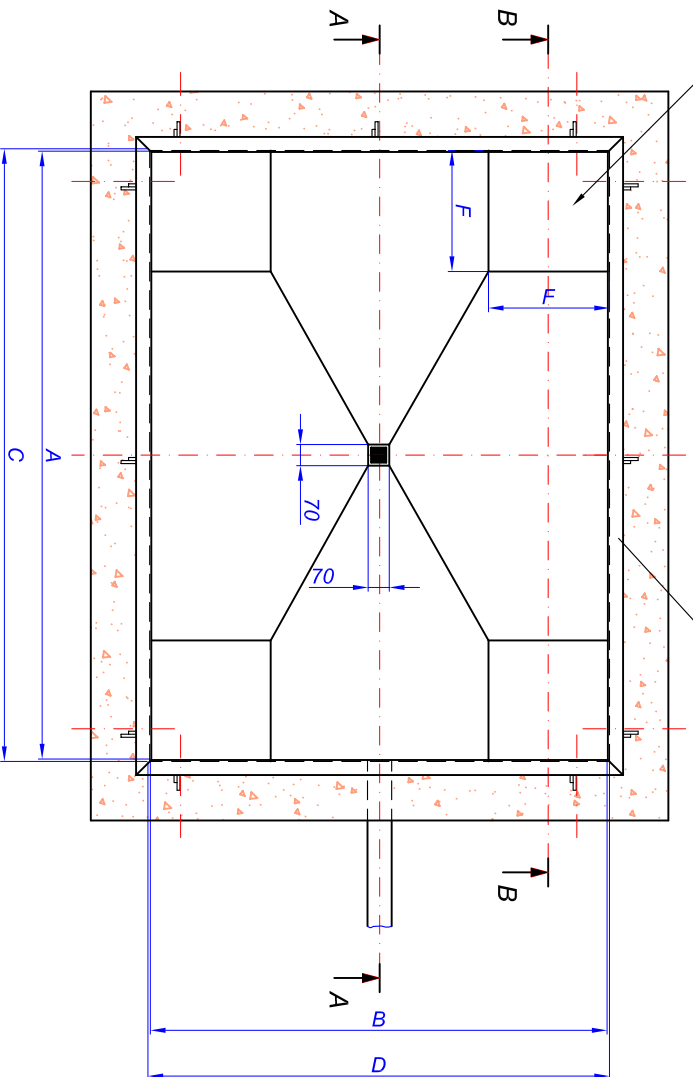


Les carrés d'appui doivent avoir un rigoureux niveau entre eux.


Profil angulaire 50 x 5. Faire attention au niveau, et réaliser un rigoureux équerrément. Il faut faire la comprobation des diagonales.



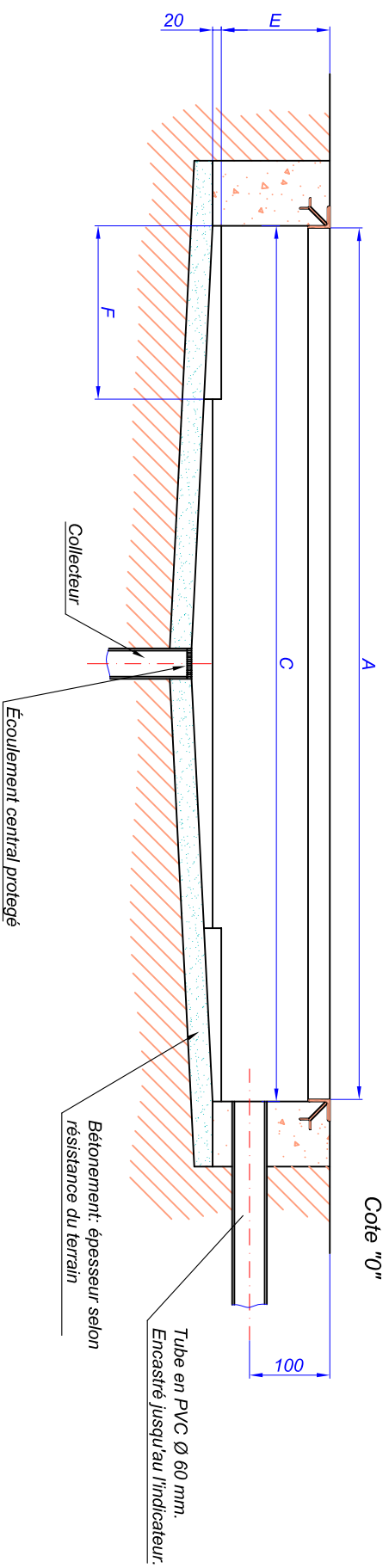
DIMENSIONES PLATE-FORME	CAPACITÉ							
		A	B	C	D	E	F	G
1200 X 1200	1500 - 3000 kg	1210	1210	1220	1220	110	400	150
1500 X 1200	1500 - 3000 kg	1510	1210	1520	1220	110	400	150
1500 X 1500	1500 - 3000 kg	1510	1510	1520	1520	110	400	150

Note:
Une fois centré et nivelé la plate-forme l'ancré avec des vis expansives.

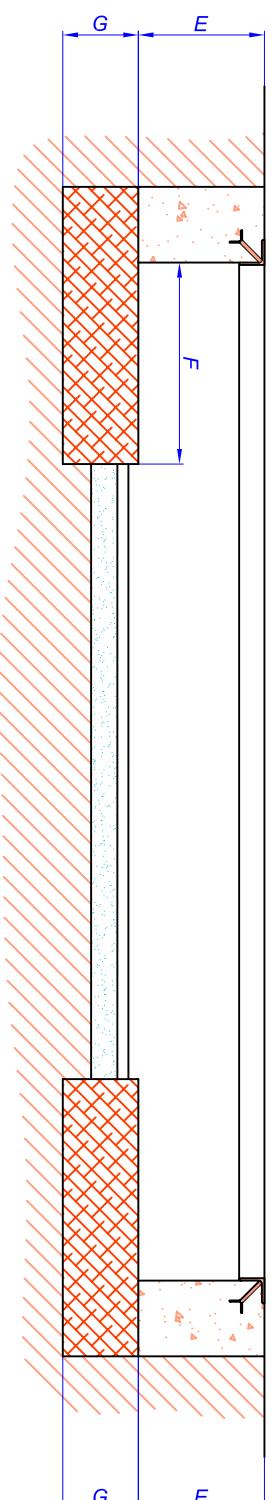
- Le pendent vers l'eau avec une inclination minimum du 3 %
- Tous les matériels sont à charge du client.
- COTE EN MILLIMÈTRES.


Date:	23-03-2006	Propriété:	GIROPÈS S.L. Pol. Empordà Internacional Calle F. Parcela 15-16, 17469 VILAMALLA (Girona)	 BASCULAS y BALANZAS PESAJE INDUSTRIAL
Realisé:	J.S.B.			
Révision:	0			
Echelle:	GENIE CIVIL bascule 4 capteurs. Modèle BVS. Avec écoulement.			Plan: 1.100.71.0.1 Il change a: Page: 1/4

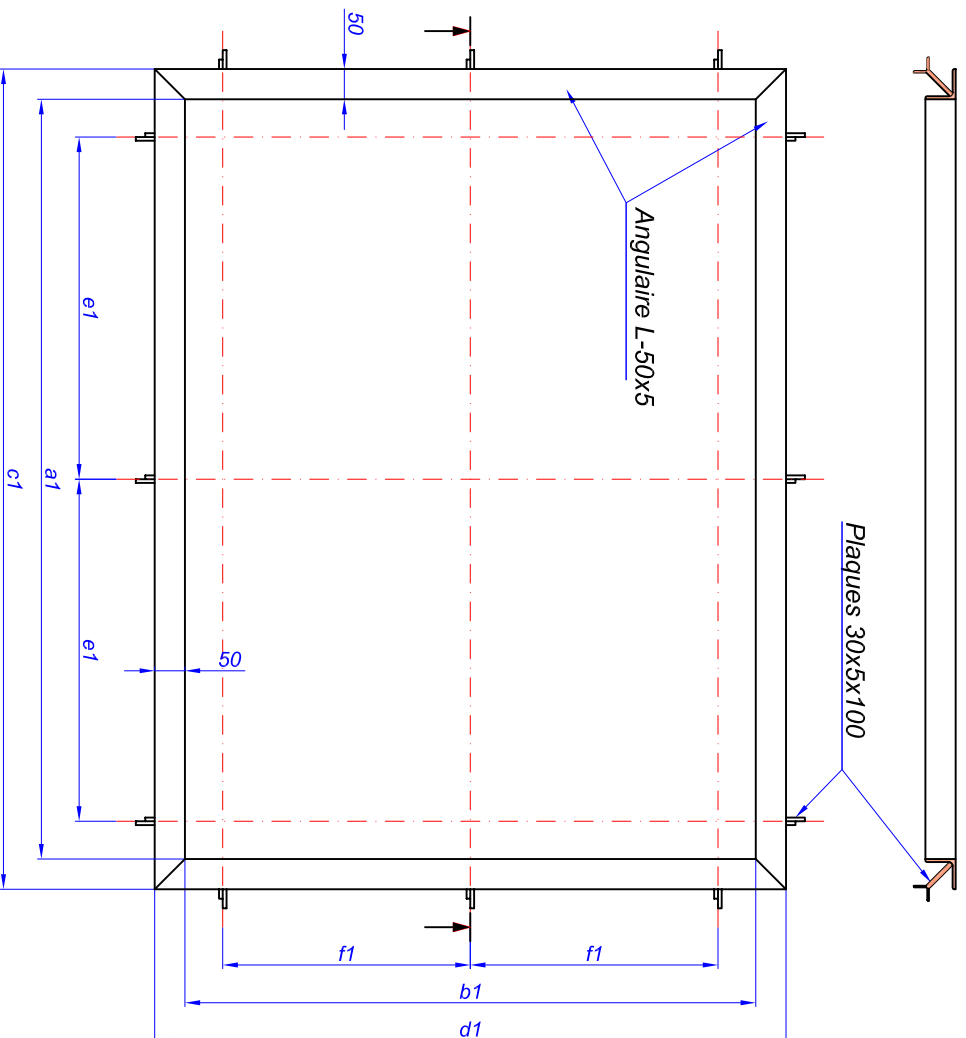
Coupe A-A



Coupe B-B




Date:	23-03-2006	Propriété:	GIROPÈS S.L. Pol. Empordà Internacional Calle F. Parcela 15-16. 17469 VILAMALLA (Girona)	 BASCULAS y BALANZAS PESAJE INDUSTRIAL
Realisè:	J.S.B.			
Révision:	0			
Echelle:	GÉNIE CIVIL bascule 4 capteurs. Modèle BVS. Avec écoulement.			Plan: 1.100.71.0.1 Il change a: Page: 2/4

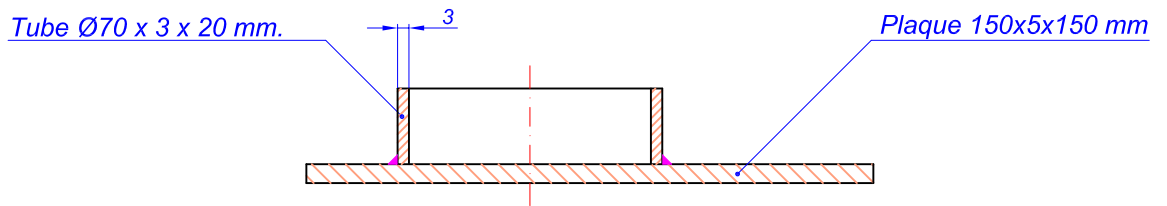


DIMENSIONS PLATE-FORME	CAPACITÉ						
		a1	b1	c1	d1	e1	f1
1200 x 1200	1500 - 3000 kg	1210	1210	1310	1310	450	450
1500 x 1200	1500 - 3000 kg	1510	1210	1610	1310	600	450
1500 x 1500	1500 - 3000 kg	1510	1510	1610	1610	600	600

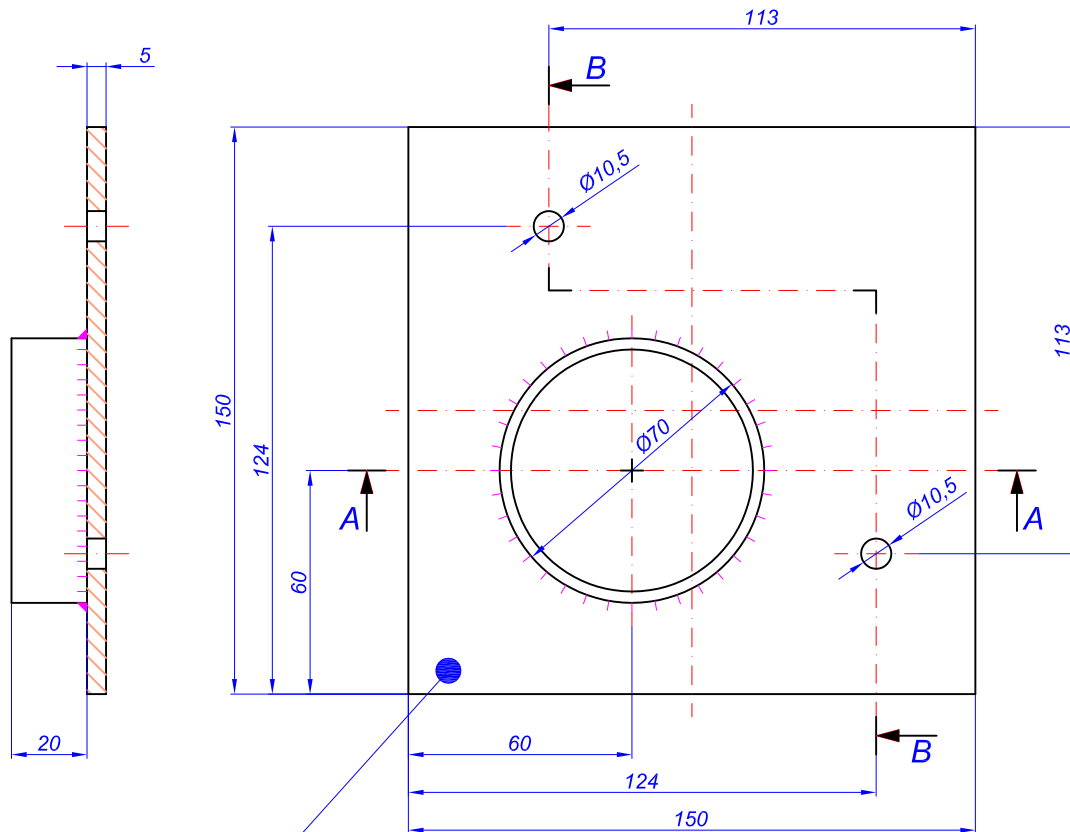
ENCADREMENT DE FOSSE

Date:	23-03-2006	Propriété:	GIROPÈS S.L. Pol. Empordà Internacional Calle F. Parcela 15-16. 17469 VILAMALLA (Girona)	 <small>BASCULAS y BALANZAS PESAJE INDUSTRIAL</small>
Realisè:	J.S.B.			
Révision:	0			
Echelle:	GÉNIE CIVIL bascule 4 capteurs. Modèle BVS. Avec écoulement.			Plan: 1.100.71.0.1
				Il change a:
				Page: 3/4

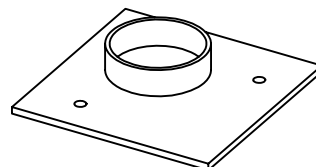
Coupe A-A



Coupe B-B



Perspective de la plaque



PLAQUE D'ANCRAGE (4 unités)

Date:	23-03-2006	Propriété: GIROPÈS S.L. Pol. Empordà Internacional Calle F. Parcela 15-16. 17469 VILAMALLA (Girona)	 <small>BASCULAS y BALANZAS PESAJE INDUSTRIAL</small>
Realisé:	J.S.B.		
Révision:	0		
Echelle:	GÉNIE CIVIL bascule 4 capteurs. Modèle BVS. Avec écoulement.		Plan: 1.100.71.0.1 Il change a: Page: 4/4