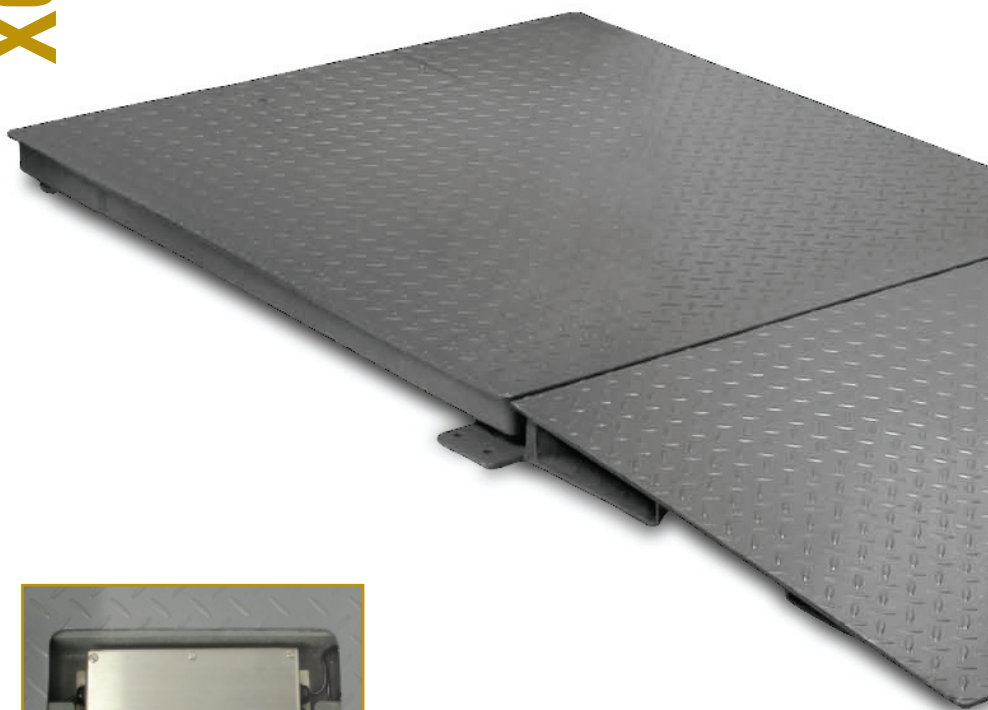




SERIE  
SÉRIE  
SERIES

X  
Cayman



Código	Modelo	Capacidad (Kg)	Resolución (g)	Dim. Plataforma (mm)	Estructura	Célula de carga	Caja suma	Peso (kg)
Code	Modèle	Portée (Kg)	Précision (g)	Dim. Plate-forme (mm)	Structure	Capteur	Boîtier de raccordement	Poids (kg)
Code	Model	Capacity (Kg)	Readability (g)	Platform size (mm)	Structure	Load cell	Junction Box	Weight (kg)
4477	XC-1210-1.5	1500	500	1200x1000x90	Acero pintado Acier peint Painted steel	Acero niquelado IP-65 Acier nickelé IP-65 IP-65 Nickel-plated steel	Acero inox Acier inox Stainless steel IP-67	146
4285	XC-1210-3	3000	1000					146
4478	XC-1512-1.5	1500	500	1500x1200x90				92
4286	XC-1512-3	3000	1000					190
4479	XC-1515-1.5	1500	500	1500x1500x90				224
4467	XC-1515-3	3000	1000					58
4480	XC-2015-1.5	1500	500	2000x1500x90				346
4481	XC-2015-3	3000	1000					346

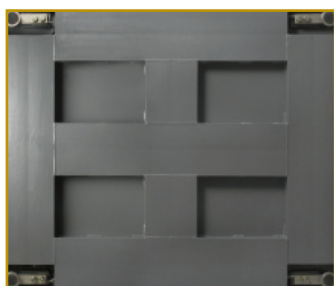
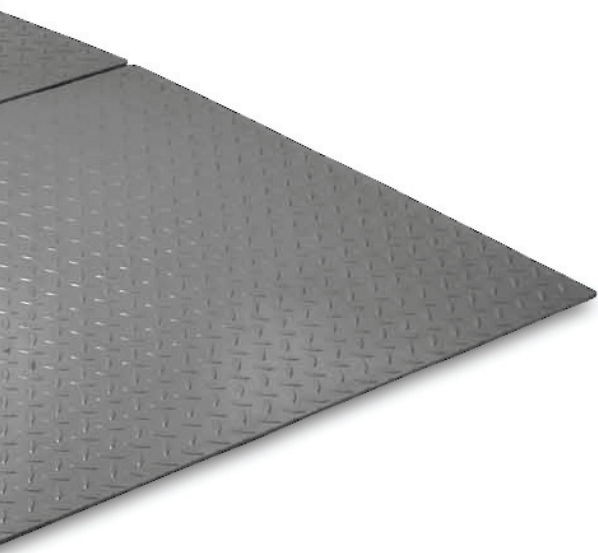
Código / Code / Code	Accesorios / Accessoires / Accessories							
4266	RM-10	Rampa de acceso de acero pintado 1000x750 mm (mod. 1210) / Rampe pour faciliter l'accès en acier peint (1210) / Painted steel ascending ramp (1210)						62
4267	RM-12	Rampa de acceso de acero pintado 1200x750 mm (mod. 1512) / Rampe pour faciliter l'accès en acier peint (1512) / Painted steel ascending ramp (1512)						73
4520	RM-15	Rampa de acceso de acero pintado 1500x750 mm (mod. 1515) / Rampe pour faciliter l'accès en acier peint (1515) / Painted steel ascending ramp (1515)						92
4281	MC-1210	Marco integral de acero pintado para empotrar (mod. 1210) / Cadres pour encastrer en acier peint (1210) / Painted steel access ramp (1210)						38
4282	MC-1512	Marco integral de acero pintado para empotrar (mod. 1512) / Cadres pour encastrer en acier peint (1512) / Painted steel access ramp (1512)						46
4519	MC-1515	Marco integral de acero pintado para empotrar (mod. 1515) / Cadres pour encastrer en acier peint (1515) / Painted steel access ramp (1515)						58
4579	MC-1520	Marco integral de acero pintado para empotrar (mod. 1520) / Cadres pour encastrer en acier peint (1520) / Painted steel access ramp (1520)						77
4371	CS-1	Columna de soporte para indicador / Colonne de support pour l'indicateur / indicator support's pillar						3
Opción de Células / Option de Capteur / Load cell options								
Opción células Zemic C3 acero niquelado IP-66 / Option capteur Zemic C3 acier nickelé IP-66 / Zemic C3 cell option nickel-plated steel								
Opción células Tedeá C3 acero niquelado IP-67 / Option capteur Tedeá C3 acier nickelé IP-67 / Tedeá C3 cell option nickel-plated steel								
Opción células HBM D1 acero inoxidable IP-68 / Option capteur HBM D1 acier inoxydable IP-68 / HBM D1 stainless steel loadcell IP-68 in option								
Opción células HBM C3 acero inoxidable IP-68 / Option capteur HBM C3 acier inoxydable IP-68 / HBM C3 stainless steel loadcell IP-68 in option								



# Serie XCayman

## Serie XCayman

- ▶ Plataformas con cuatro células de carga
  - Bajo perfil (90 mm) para facilitar la carga
  - Marco opcional para empotrar
  - Cuatro tamaños de plataforma (1200x1000 mm, 1500x1200 mm, 1500x1500 mm y 2000x1500 mm)
  - Capacidades de 1500 kg y 3000 kg
  - Estructura monobloque de acero pintado
  - Células de carga de acero niquelado
  - Caja suma de acero inoxidable con acceso superior
  - Ajuste superior de nivelación
  - Con ganchos de elevación para el montaje
  - Conexión para indicadores Gram y Blauscal
- ▶ *Plate-formes avec quatre capteurs*
  - *Profil bas (90 mm) pour faciliter la charge*
  - *Cadres de fosse en option pour encastrer*
  - *Quatre tailles de plate-forme (1200x1000 mm, 1500x1200 mm, 1500x1500 mm et 2000x1500 mm)*
  - *Capacités de 1500 kg et 3000 kg*
  - *Structure monobloc en acier peint*
  - *Capteurs en acier nickelé*
  - *Boîtier de raccordement en acier inoxydable avec accès supérieur*
  - *Ajustement supérieur du nivellement*
  - *Avec crochets d'élevation pour le montage*
  - *Branchement pour les indicateurs Gram et Blascal*
- ▶ Platforms with four load cells
  - Low profile (90 mm)
  - Optional ramp
  - Four platform sizes (1200x1000 mm, 1500x1200 mm, 1500x1500mm and 2000x1500 mm)
  - Capacities of 1500 kg and 3000 kg
  - Painted monoblock structure
  - Nickel-plated steel load cells
  - Stainless steel junction box with upper access
  - Upper access leveling
  - Connection to Gram and Blascal indicators.



Marco integral



Marco de pletinas desmontado

Código / Code / Code	Accesorios / Accessoires / Accessories
4838	Marco de pletinas en acero pintado para XC-1210 / Cadre de fosse démonté en acier peint pour XC-1210 / Dismantled painted steel frame for XC-1210
4839	Marco de pletinas en acero pintado para XC-1512 / Cadre de fosse démonté en acier peint pour XC-1512 / Dismantled painted steel frame for XC-1512
4840	Marco de pletinas en acero pintado para XC-1515 / Cadre de fosse démonté en acier peint pour XC-1515 / Dismantled painted steel frame for XC-1515
4841	Marco de pletinas en acero pintado para XC-2015 / Cadre de fosse démonté en acier peint pour XC-2015 / Dismantled painted steel frame for XC-2015